



# **MOVIMENTO PRÓ-LOGÍSTICA**

Diálogos Hidroviáveis  
Rio de Janeiro  
2018



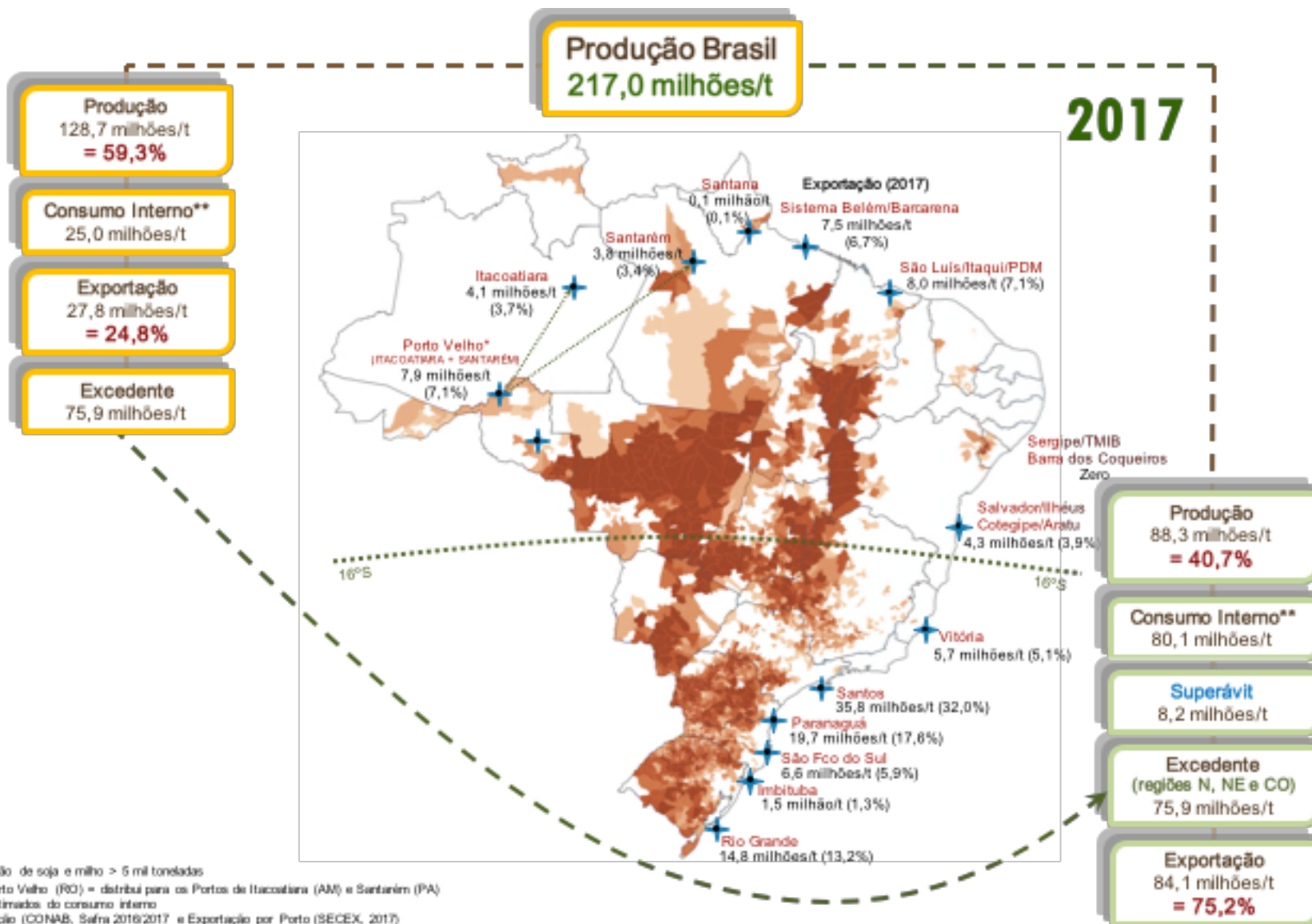


I N I C I A T I V A

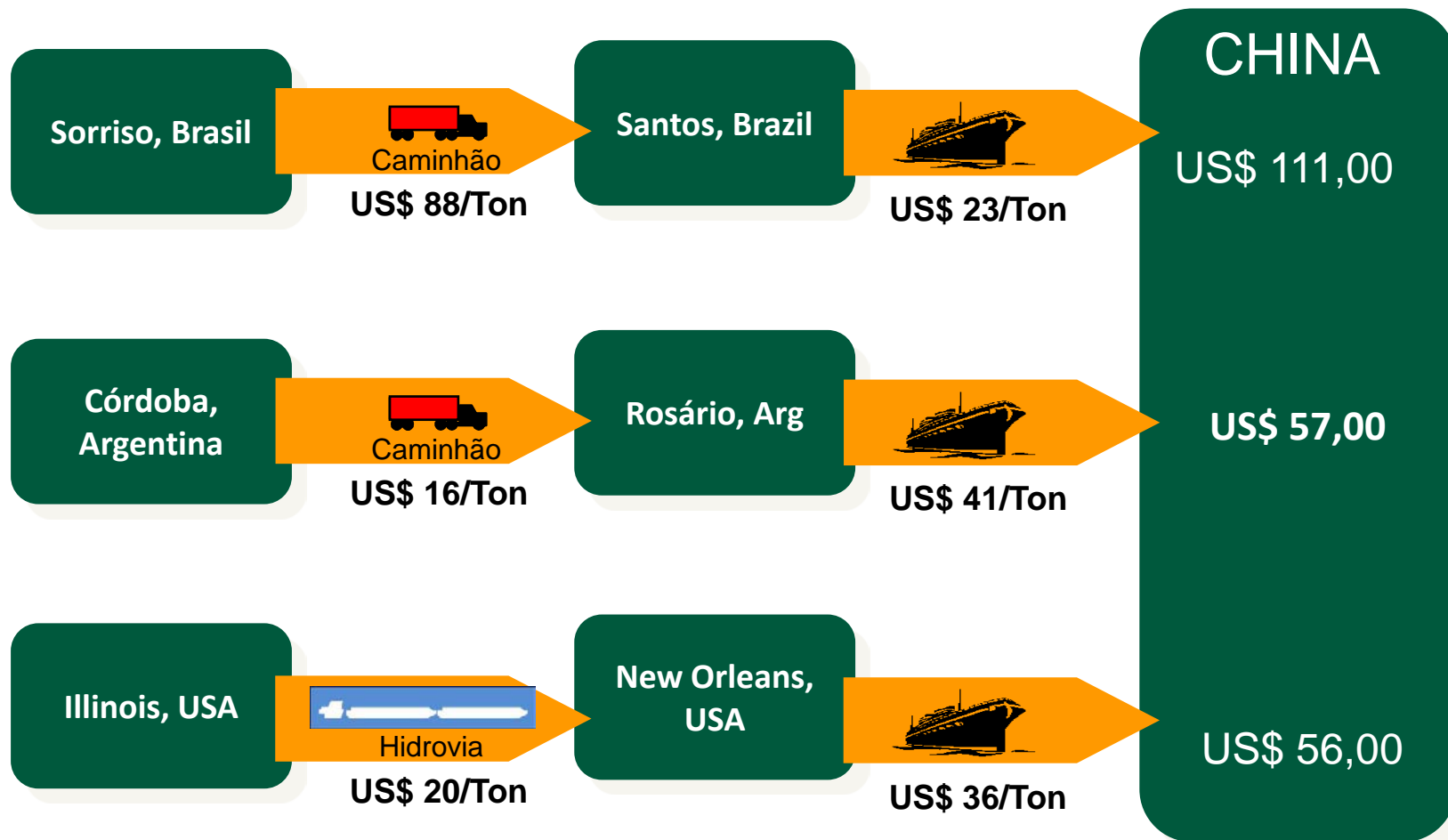


# Mudança Geográfica da Produção

## Complexo de Soja e Milho: Produção e Exportação

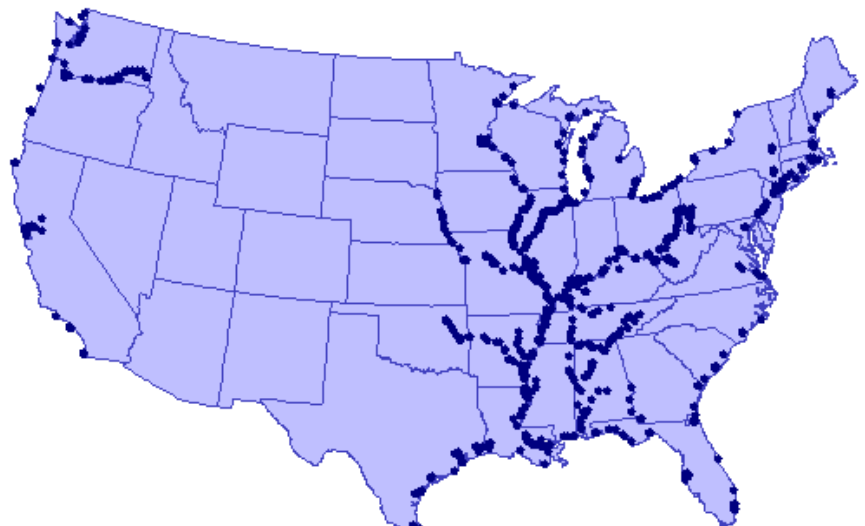
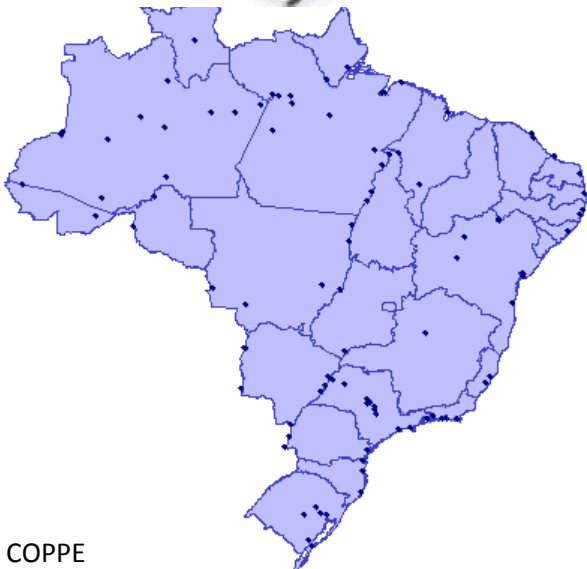
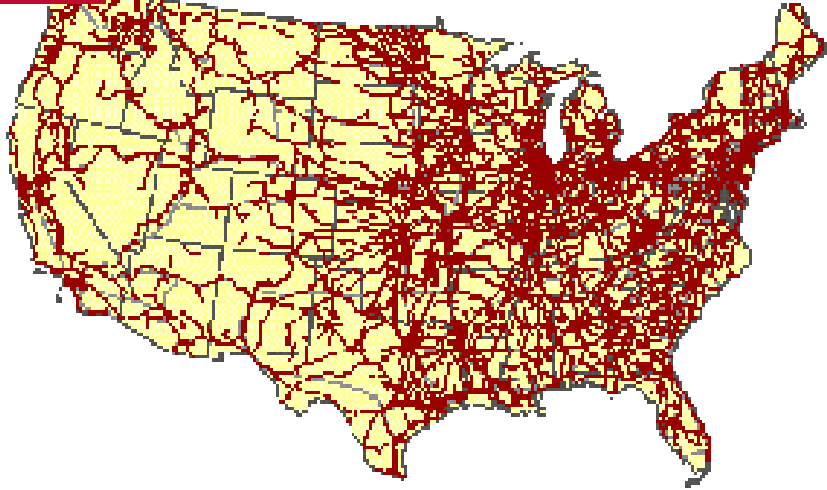


## Comparativo de Custos: BRA, ARG e EUA (2018)





# Comparativo de Ferrovias e Hidrovias



## EXPORTAÇÃO DE SOJA E MILHO PELOS PORTOS DO ARCO NORTE

Período: 2012 A 2017

2018 – Projeção

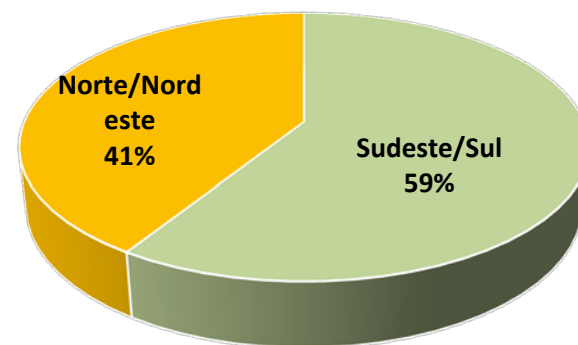
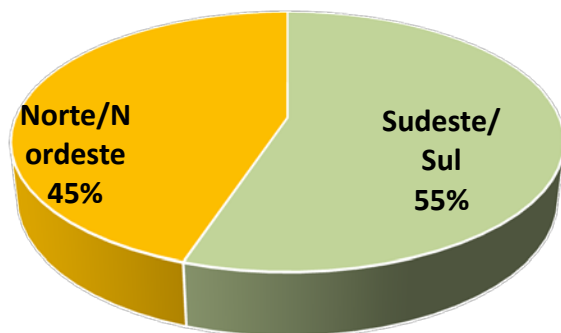
Milhões de ton.

Período	2012	2013	2014	2015	2016	2017	2018 (projeção)	Varição 2012/2017 %
Exp. Arco Norte	9.363	10.826	12.271	19.930	16.533	27.775	34.000	196,62
Exportação Sul/Sudeste	57.366	71.727	67.566	78.079	71.185	83.517	86.000	
Total Exportação	66.730	82.553	79.837	98.009	87.719	111.29 1	120.000	
Relação Arco Norte/Todo	14,03%	13,11%	15,37%	20,33%	18,84%	24,96%	28,33%	
Crescimento Arco Norte		15,61%	13,34%	62,42%	(17,05%)	67,99%	22,41%	

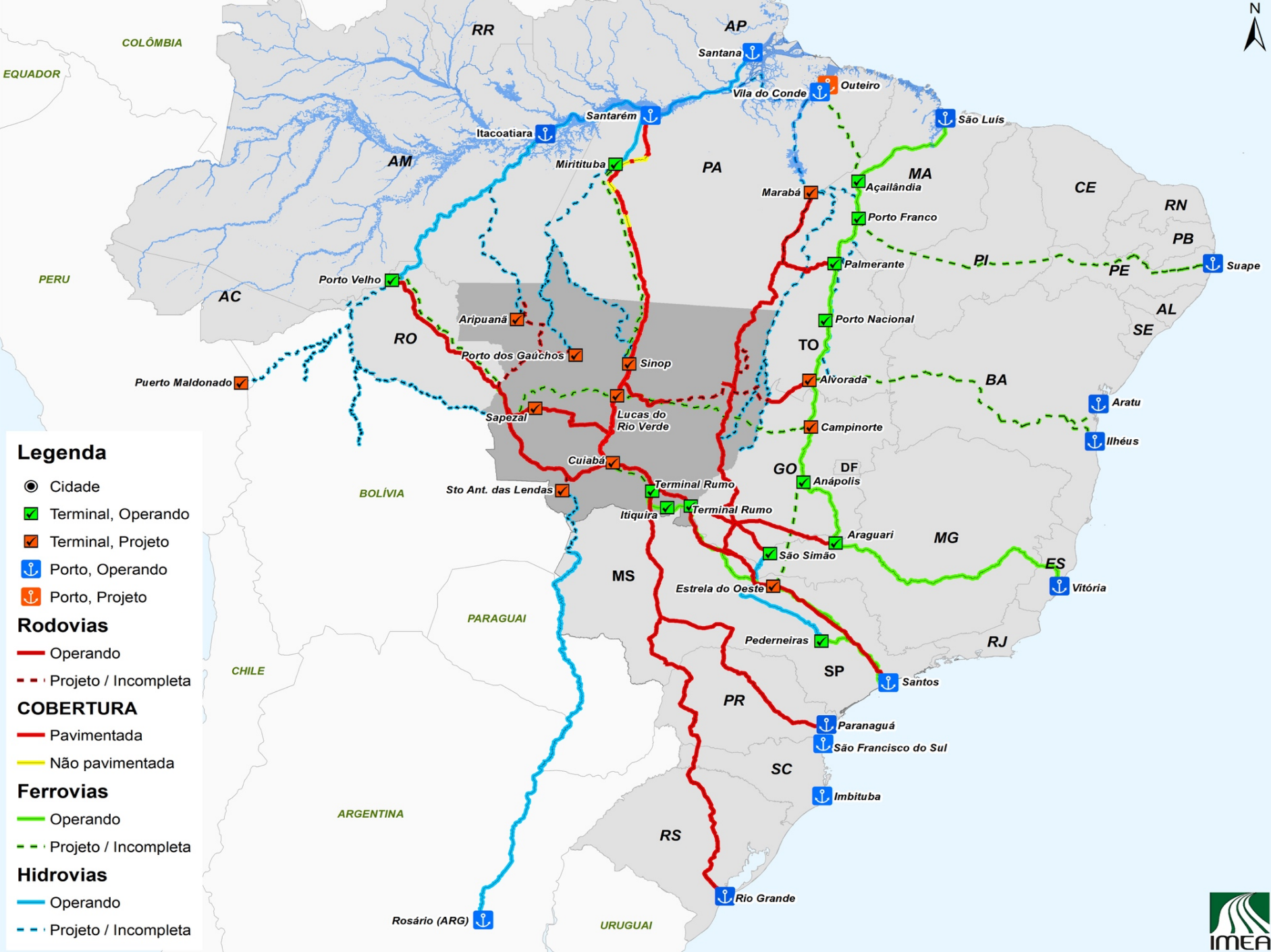
## Exportações de Soja e Milho (Mato Grosso)

Exportação de soja em grão por porto (tonelada)		%
Itacoatiara - AM	1.583.887,15	8,79%
Vila do Conde - PA	3.491.166,41	19,38%
Santarém - PA	1.278.254,46	7,09%
São Luis - MA	1.333.275,66	7,40%
Vitória - ES	730.384,05	4,05%
Santos - SP	8.423.118,44	46,75%
Paranaguá - PR	631.892,71	3,51%
Imbituba - SC	256.843,49	1,43%
São Francisco do Sul - SC	227.764,63	1,26%
Rio Grande - RS	60.498,06	0,34%
Outros	408,72	0,00%
<b>Acumulado 2017</b>	<b>18.017.493,76</b>	<b>100%</b>

Exportação de milho por porto (tonelada)		%
Porto Velho - RO	5.555,69	0,03%
Itacoatiara - AM	1.580.711,27	8,65%
Vila do Conde - PA	2.975.661,37	16,28%
Santarém - PA	1.772.187,20	9,70%
São Luis - MA	1.166.183,26	6,38%
Vitória - ES	418.055,37	2,29%
Santos - SP	9.631.425,82	52,70%
Paranaguá - PR	476.356,26	2,61%
Imbituba - SC	123.760,38	0,68%
São Francisco do Sul - SC	119.881,16	0,66%
Outros	5.334,54	0,03%
<b>Acumulado 2017</b>	<b>18.275.112,33</b>	<b>100%</b>





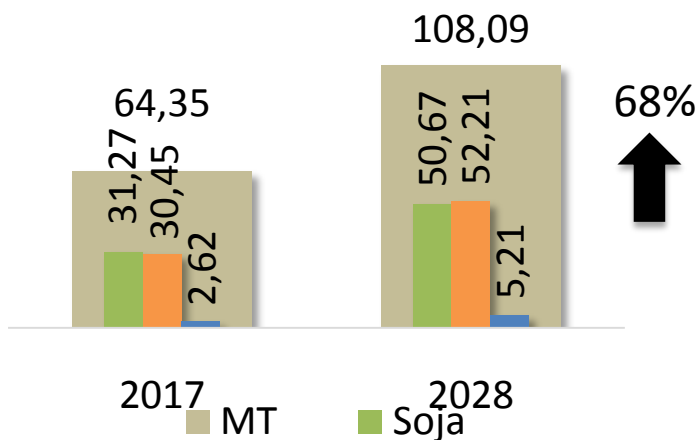




# Projeções da Agropecuária (Outlook-2028)

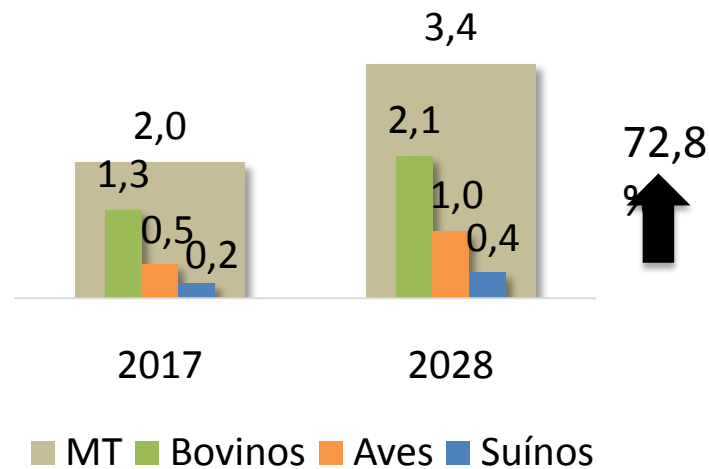
## Produção Agrícola

Em milhões de toneladas



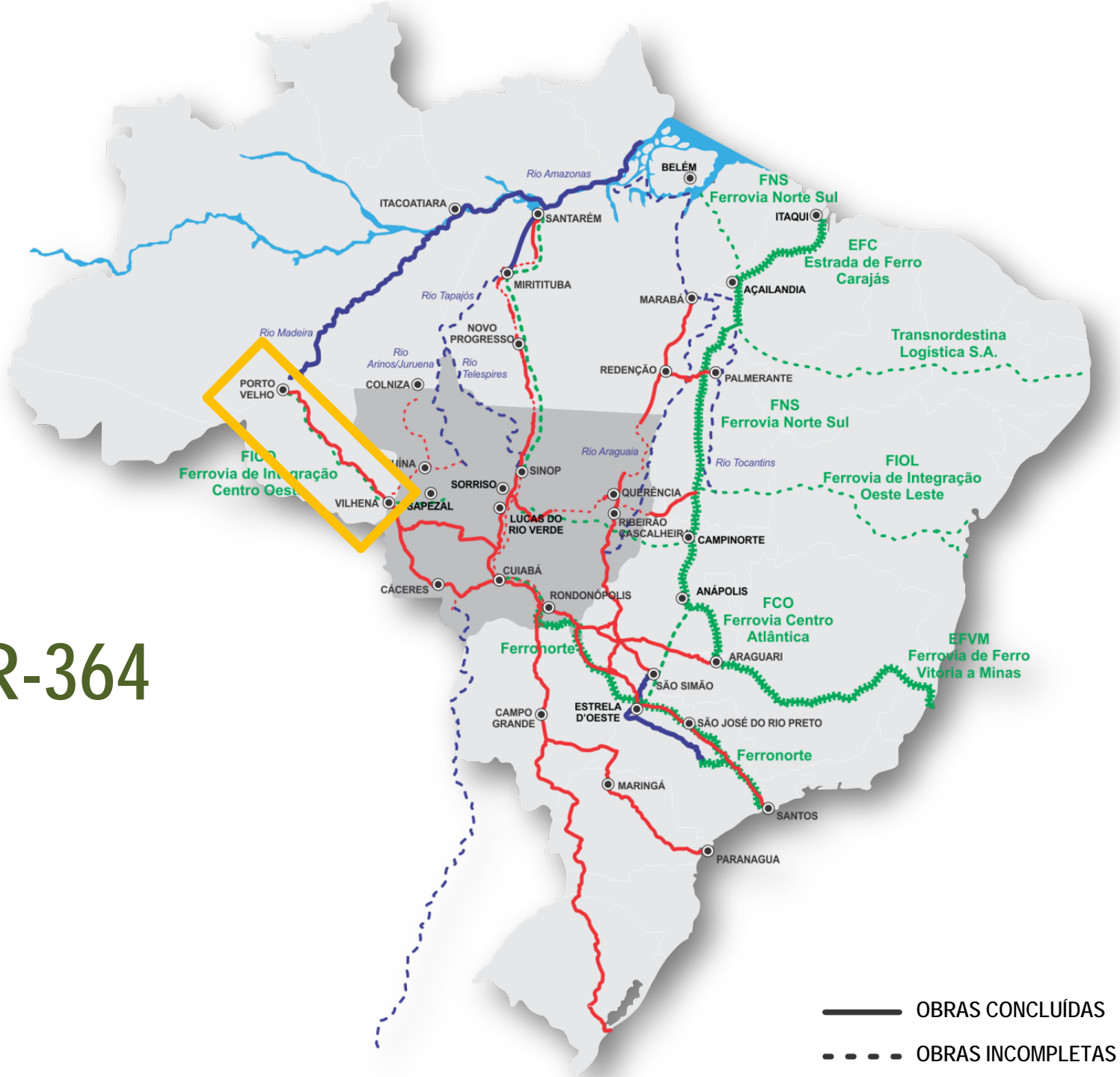
## Produção Pecuária

Em milhões de toneladas



# BR-364

- Rodovias
- Ferrovias
- Hidrovias

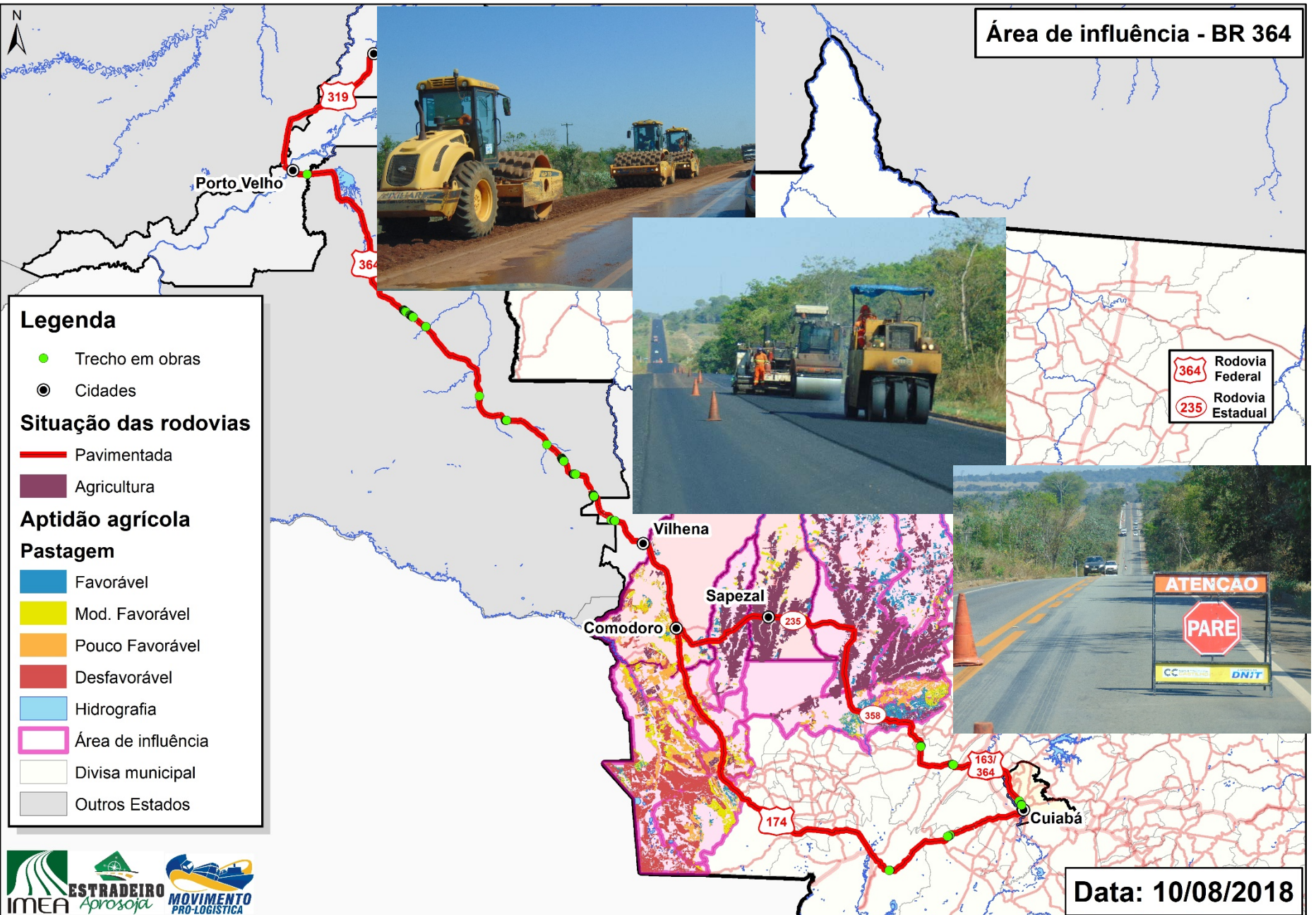


- OBRAS CONCLUÍDAS
- OBRAS INCOMPLETAS



# Rodovia BR - 364

Área de influência - BR 364



## Legenda

- Trecho em obras
- ⊙ Cidades

## Situação das rodovias

- Pavimentada
- Agricultura

## Aptidão agrícola

### Pastagem

- Favorável
- Mod. Favorável
- Pouco Favorável
- Desfavorável
- Hidrografia
- Área de influência
- Divisa municipal
- Outros Estados

Data: 10/08/2018











PORTO VELHO – ETC de Cujubim –BERTOLINI TRANSPORTES



Humaitá (AM) – ETC Masutti

















## SANTANA (AP) – Terminal portuário de granéis - CARAMURU



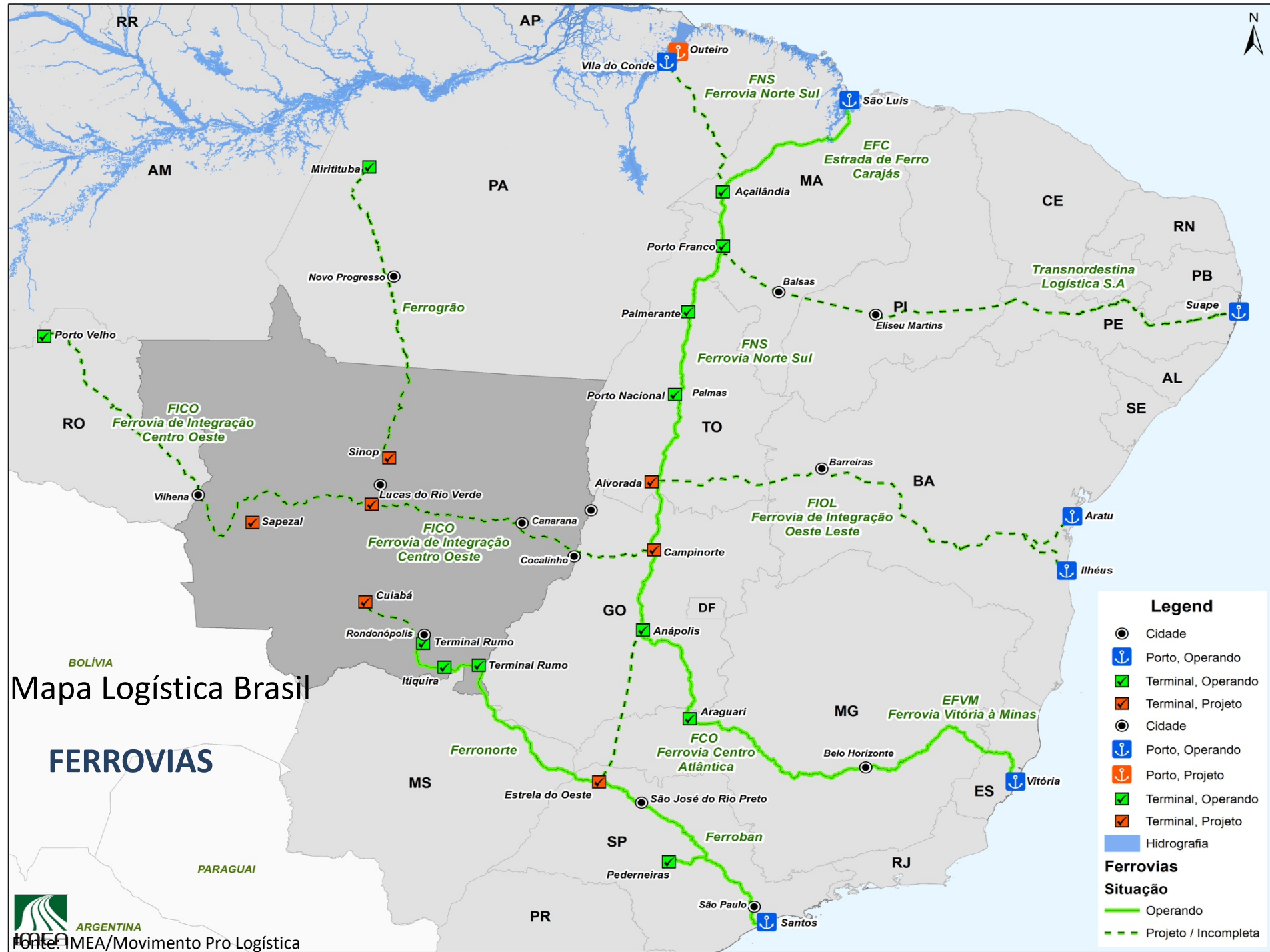




**VILA DO CONDE –(PA) – Terminal Ponta da Montanha (ADM – GLENCORE) –  
Cap. 6 milhões/ton./ano**







# Mapa Logística Brasil

## Hidroviás





# Capacidade de Embarque dos Portos do Sul/Sudeste



1	7 milhões
2	32 milhões
3	19 milhões
4	8 milhões
5	14 milhões

7 milhões

45 milhões

24 milhões

12 milhões

15 milhões

## Legenda

- Cidade
- ⚓ Porto, Operando

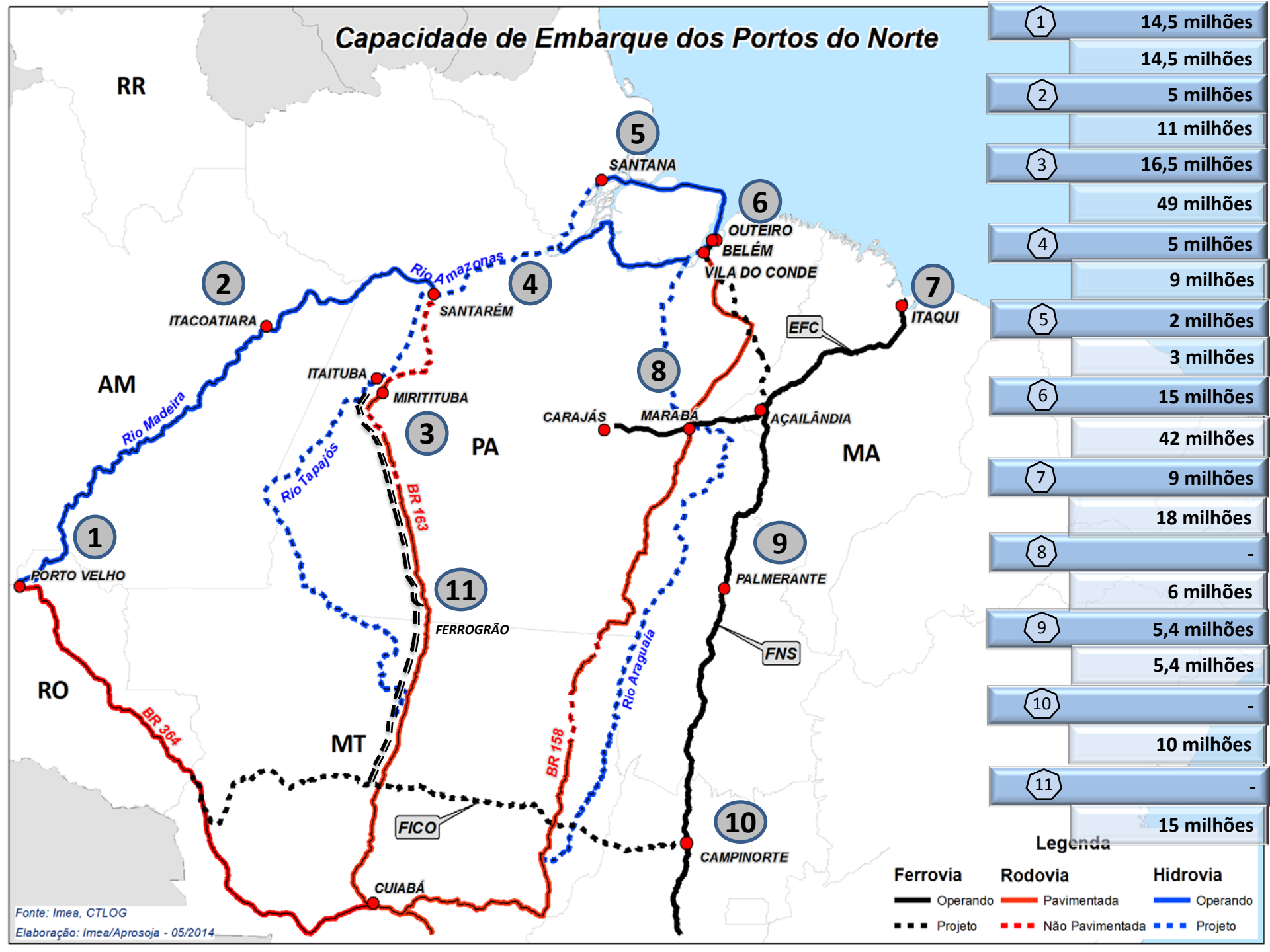
## MODAIS

### Tipo e Situação

- Rodovia, Operando
- - - Rodovia, Projeto/Construção
- Ferrovias, Operando

Fonte: Imea, CTLOG  
 Elaboração: Imea/Aprosoja - 05/2014

# Capacidade de Embarque dos Portos do Norte



1	14,5 milhões
2	14,5 milhões
3	5 milhões
4	11 milhões
5	16,5 milhões
6	49 milhões
7	5 milhões
8	9 milhões
9	2 milhões
10	3 milhões
11	15 milhões

**Legenda**

<b>Ferrovias</b>	<b>Rodovias</b>	<b>Hidrovias</b>
— Operando	— Pavimentada	— Operando
- - - Projeto	- - - Não Pavimentada	- - - Projeto

Fonte: Imea, CTLOG  
 Elaboração: Imea/Aprosoja - 05/2014





## Rio Madeira – retenção de troncos

---







# MOVIMENTO PRÓ-LOGÍSTICA

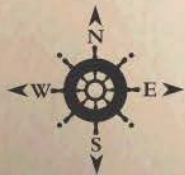


**Edeon Vaz Ferreira**

Diretor Executivo

Celular:(61) 9 8111-9889

[edeon@mplmt.com.br](mailto:edeon@mplmt.com.br)



QL 10 Conjunto 8 casa 6 – Lago Sul - Cep: 71.630-085 - Brasília, DF - Brasil